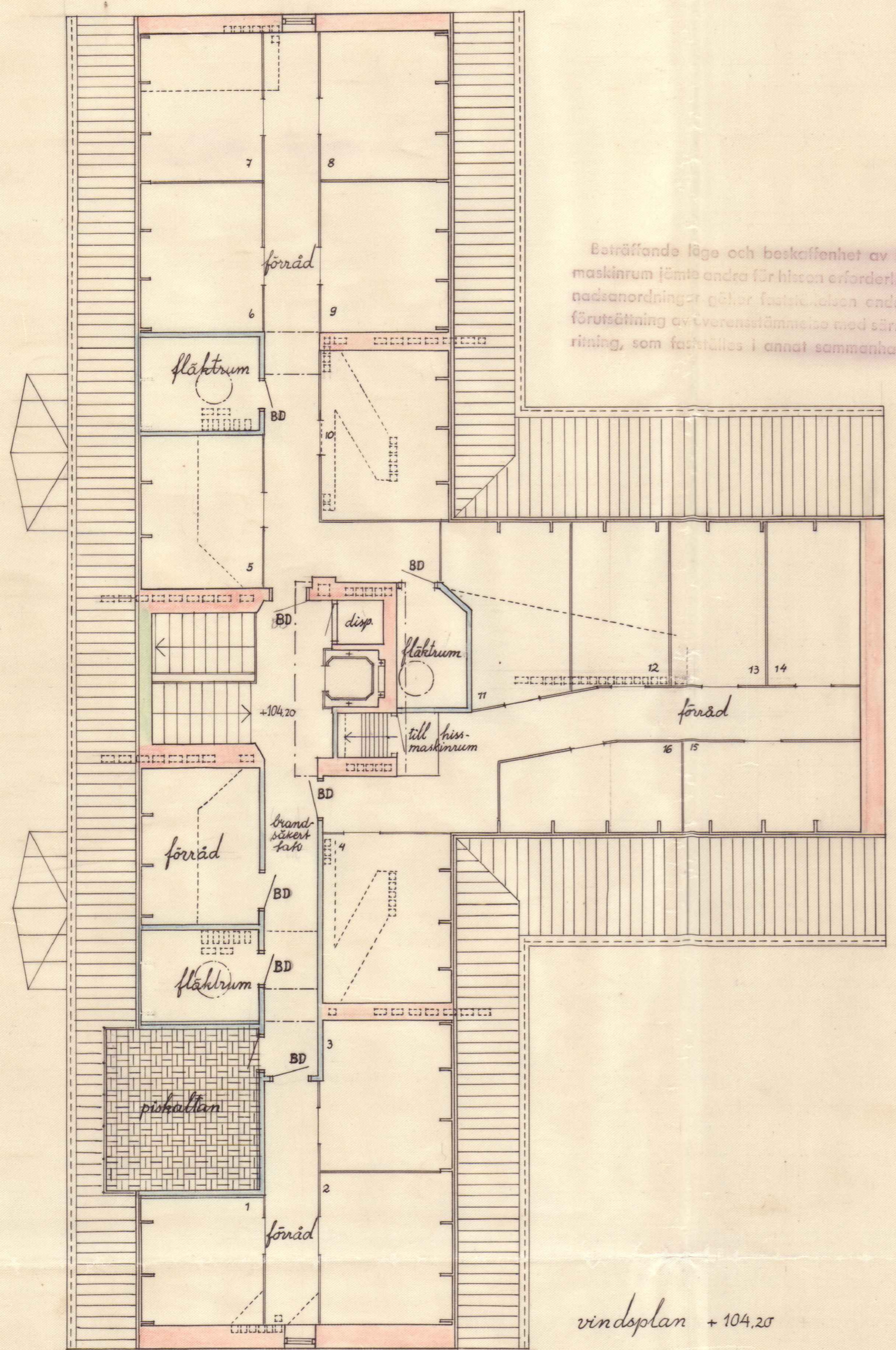


47991  
4-16

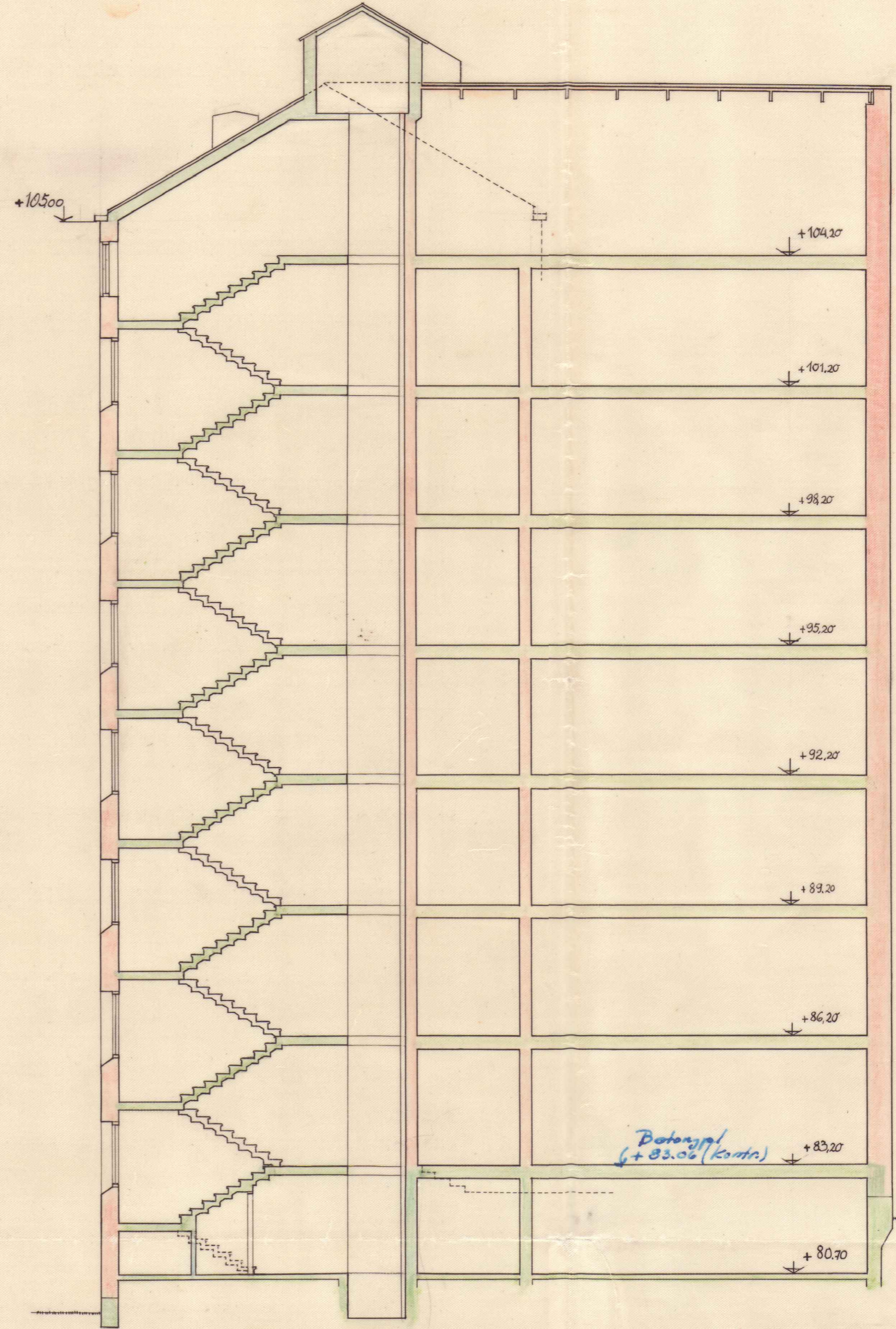
25.1 100 100

*Edm Thorberg*



Beträffande läge och beskaffenhet av hisschaft, maskinrum jämte andra för hissen erforderliga byggnadsanordningar gäller fastställelsen endast under förutsättning av överensstämmelse med särskild hissrättning, som fastställs i annat sammanhang.

vindsplan +104,20



Raketgatan 5  
sektion  
Vindsplan och sektion  
Scannat original skala 1:100 (A2)

*Guldhusen  
Stadsdelen Äggården, Göteborg  
Fv 4 Åstern tomt nr. 1*

*8.9.1 de NÅI*